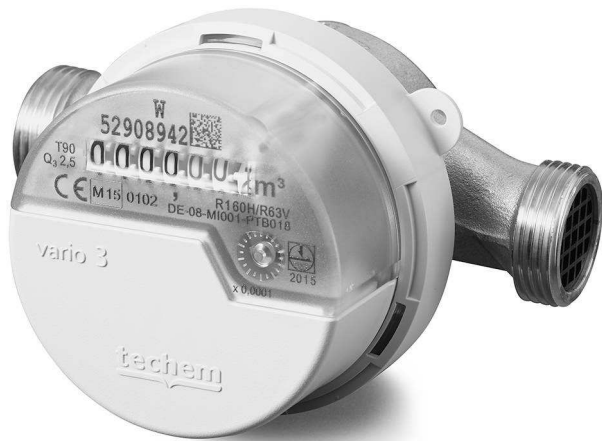


NL **Opbouw-watmeter radio / vario (MID)**



Voorbeeld: Opbouwmeter vario (MID) met afdeksegment

Meter met:

- CE-markering • Serienummer
- Metrologische markering
- Metrologiekenmerkingen, inclusief nummer van Typekeuring testcertificaat
- Koelwater-(T30)/warmwaterversie (T90)

Omvang van de levering:

- Gebruikshandleiding met conformiteitsverklaring
- 1 watmeter • 2 dichtingen
- verzegelingsmiddel • zendmodule (optioneel)

Belangrijke instructies

Doelgroep

- Gekwalificeerde vakmensen
- Door Techem opgeleid vakpersoneel

Reglementair gebruik

Watermeters dienen uitsluitend voor de verbruiksregistratie van drinkwater. Naargelang de uitvoering zijn ze geschikt voor koud of warm water. Wijzigingen aan de watmeter zijn niet toegestaan.

Als een verzegelde meter wordt beschadigd of verwijderd door een persoon die niet door Techem is gemachtigd, dan is de ijking niet langer geldig.

Veiligheids- en gevareninstructies

Hygiëne in het drinkwatergebied in acht nemen:

- ⇒ De meter pas voor de inbouw uit de verpakking nemen.
- ⇒ Aanraking en verontreiniging van de met drinkwater in contact komende oppervlakken moet absoluut worden vermeden.
- ⇒ Alleen voor drinkwater toegelaten smeermiddelen, bijvoorbeeld kraanvet (artikelnr. 00160958), gebruiken!

Beschadiging door te hard aantrekken van de schroefverbinding:

- ⇒ Schroeven niet overmatig aantrekken.

Beschadigingen doorlekkende onderdelen:

- ⇒ Dichtingsvlakken controleren en evt. reinigen.
- ⇒ Schroefdraad controleren.

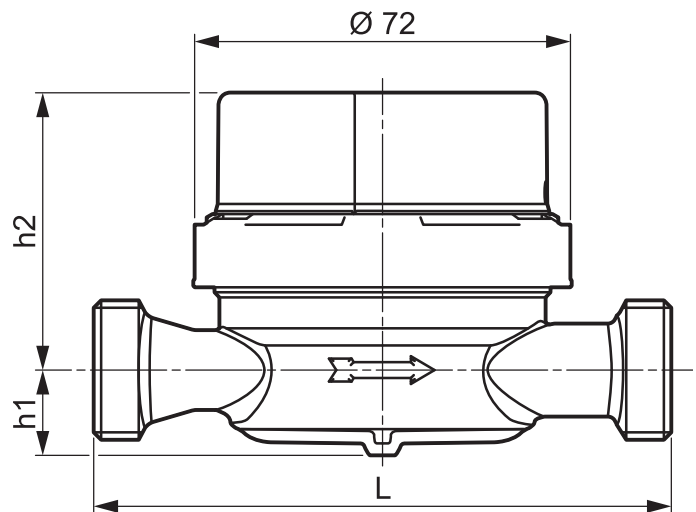
Afrekenfout:

- ⇒ Watermeter niet in circulatieleidingen monteren.
- ⇒ Op de stromingsrichting letten!

RF-module bij AP-watmeter radio

- ⇒ Het vervangen van de batterij is niet noodzakelijk en niet toegestaan.

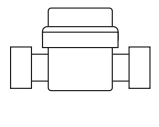
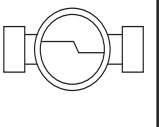
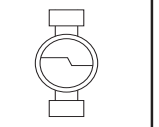
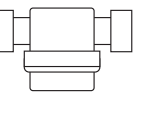
Apparaatopbouw/ technische gegevens



Q ₃	1,6	2,5	4
Schroefdraad	G ³ / ₄	G ³ / ₄	G 1 B
L / h 1 (mm)	110 / 17	80 / 14 110 / 17 130 / 17	130 / 17
h2 (vario) (mm)	53	53	58
h2 (radio) (mm)	62	62	67
T (omgeving)	0-55 °C		
Opslag	droog, vorstvrij, max. +55 °C		
Beschermingsklasse	IP 65		

Toegelaten inbouwposities

Nauwkeurigheidsklasse R xxxH / xxxV

			
H	V	V	V
✓	✓	✓	✓

H = horizontaal, **V** = verticaal

Montage

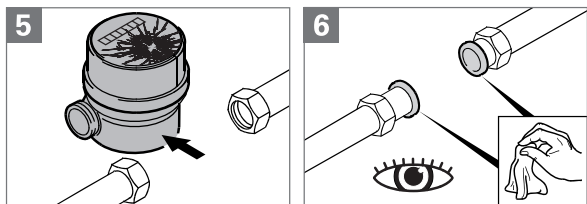
! Enkel door gekwalificeerde vakmensen of vakpersoneel dat door Techem is opgeleid!

Voorwaarden:

- Meter met radiomodule: Afstand tot stroomleidingen ≥ 300 mm
- Afsluiters voor een latere metervervanging
- Op het leidingnet aangesloten apparaten uitschakelen om beschadigingen door te hoge druk of te hoge temperatuur te vermijden

Afvoer:

- 1 Klep voor de watermeter sluiten.
- 2 Druk van de leidingen laten.
- 3 Klep achter de watermeter sluiten. Bij een ontbrekende klep de leidingen leegmaken.
- 4 Schroefverbinding met geschikt gereedschap losmaken.



! Bij de inbouw tussen kunststofleidingen de speciaal daarvoor voorziene EPDM-dichtingen gebruiken.
Artikelnr. 199 133 voor $\frac{3}{4}$ "
Artikelnr. 199 134 voor 1"

- 7 Inbouwpositie in acht nemen.
Nieuwe dichtingen gebruiken die voor het drinkwaterbereik zijn toegelaten. Schroeven niet overmatig aantrekken.

! EPDM-dichtingen: koppeling met de hand vastdraaien en verder nog $\frac{1}{2}$ tot 1 omwenteling.

- 8 Tappunten openen.
Klep achter de watermeter openen.
- 9 Klep voor de meter **langzaam** openen.
- 10 Functietest uitvoeren.
- 11 Tappunten sluiten en dichtheid van de installatie controleren.

- 12 Aansluitschroefverbindingen verzegelen.
 - 13 Evt. op het leidingnet aangesloten apparaten opnieuw inschakelen.
 - 14 Gebruikshandleiding ter plaatse bewaren.
- ! RF-upgrade van AP vario: zie afzonderlijk document.

Werking en onderhoud

! Nominale bedrijfsvoorwaarden volgens de conformiteitsverklaring en de aanwijzingen op de apparaten in acht nemen!

Aflezing

Zwarte getallenrol: volledige m³

Rode plaatsen na de komma: volledige liter

Onderhoud en reiniging

De watermeter is bij een reglementair gebruik onderhoudsvrij gedurende de gebruiksduur.

Juridische aanwijzingen

CE-conformiteit RF-module radio

Hierbij verklaart Techem Energy Services GmbH dat de RF-module radio in overeenstemming is met de fundamentele vereisten en de relevante voorschriften van de richtlijn 2014/53/EG (R&TTE).

Volledige conformiteitsverklaring:

www.techem.de/funkgeraete

Fabrikant

E. Wehrle GmbH, Obertalstraße 8,
D-78120 Furtwangen, www.wehrle.de

Afvoeren

De meter deskundig afvoeren!

Als u de meter zelf verwijdert, moeten de volgende zaken absoluut in acht worden genomen:

De optionele radiomodule bevat een batterij en mag dus niet met het huisvuil worden afgevoerd!